

公益財団法人東京都保健医療公社

東京都がん検診センター

所在地 〒183-0042 府中市武蔵台2-9-2

TEL 042-327-0201 (代表)

<http://www.tokyo-cdc.jp>



### ～ 消化器内科のご案内 ～ 消化器内科部長 小田 丈二



近隣の医療機関の先生方にはいつも大変お世話になり、ありがとうございます。

当科では、従来と変わらず消化管の精密検査を中心に行っております。検診で要精査となった方への上部内視鏡検査や大腸内視鏡検査、病変があった場合の精密内視鏡検査としての拡大内視鏡検査や超拡大内視鏡検査、超音波内視鏡検査、治療前にはX線造影検査による深達度診断、範囲診断なども詳細に行っており、また大腸ではCTコロノグラフィーも施行しております。上部では、通常の経口内視鏡が苦手な方へは経鼻内視鏡も行っており、下部ではスクリーニング検査としてのCTコロノグラフィーも可能です。任意型ドック検診も継続しております。胃の検査はX線の方が・・・という方も安心して受診して頂けます。内視鏡で治療可能と診断した場合には、当科で内視鏡的切除も行っており、外科治療が必要な場合には隣接の多摩総合医療センター外科との長年に渡る連携を継続しておりますので、検査および診断から治療までスムーズに行うことが可能です。当センターでは、術後の病理診断も行っており、検査技術のみならず、診断精度を高く保つことも重要と考えております。安全で精度の高い検査を目指し、日々努力を続けております。病変の精密検査に限らず、日常の診療でお困りの症例がございましたら、遠慮なくご相談いただければ幸いです。迅速に対応致します。

最後になりましたが、当センターでは内視鏡検査やX線、超音波検査などにも新型コロナウイルス対策を十分に行っており、受診者様の安全を第一に考えておりますのでどうぞご安心下さい。新型コロナウイルスのために病変の発見・診断、治療が遅くなることのないよう切に願っております。

#### 紹介元の先生から直接連絡をくださる場合

連携室にFAXまたは電話にて予約をお取りください。

FAX 042-327-0450

電話 042-326-9333 (医療連携直通)

月から金曜日 受付時間 9:00から17:00まで

予約の確定は、折り返しFAXまたはお電話いたしますので、患者さんに予約日時等をお伝えください。



# ～ 当センターが行う特色のある検査についてご紹介いたします～

## 第1回 大腸CT (CTコロノグラフィ) 検査

大腸CTとは、大腸に炭酸ガス(CO<sub>2</sub>)を注入して拡張した状態でCT撮影を行い画像処理することで、仮想内視鏡像・仮想注腸像等の3D画像を作成し、診断する検査です。

大腸がんの急増を背景に新たな検査法として注目されています。

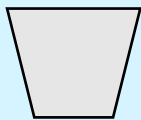
6mm以上の大腸ポリープ検出には、内視鏡と同等の精度があると評価されており、内視鏡検査の補完検査として当センターでも良好な結果を得ています。

患者さんの状況に応じて大腸がんの検査にご活用下さい。

### 特色

内視鏡検査に比べ、

# 洗腸液が少量



内視鏡

1800~2000ml



大腸CT

180ml

約  
1/10

検査前日に、検査食およびバリウムと洗腸液を用いることで

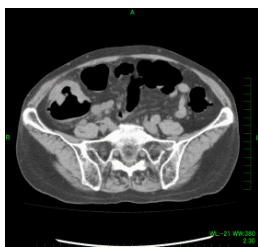
## 病変と残渣の判別が容易

になります。

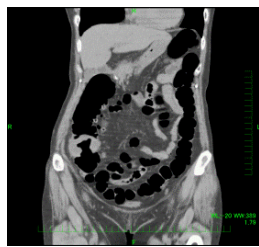
大腸CTは、洗腸液がコップ一杯程度です。

大量の洗腸液の飲用が困難と思われる方や内視鏡検査を受けることに抵抗がある方にもお勧めしております。

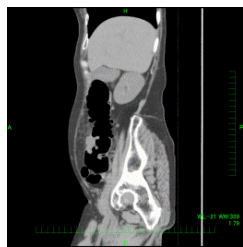
・2週間以内に読影レポートと以下の画像(CD-R等)を郵送します。



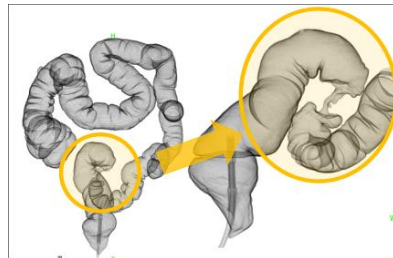
横断面 (通常CT)



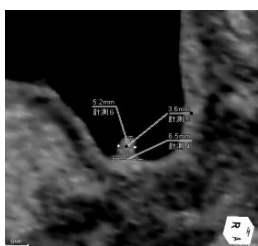
冠状断



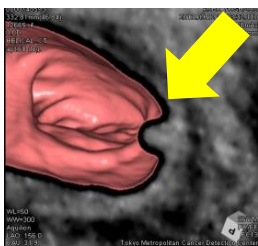
矢状断



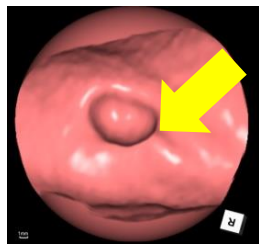
仮想注腸像



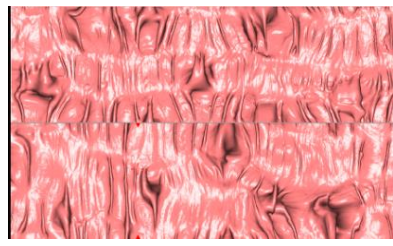
有病変計測



有病変VE+MPR像



有病変の拡大像



大腸展開像

## 大腸CT検査技術認定施設

当センターは『大腸CT検査技術施設認定』を取得しております。

(日本消化器がん検診学会認定)

