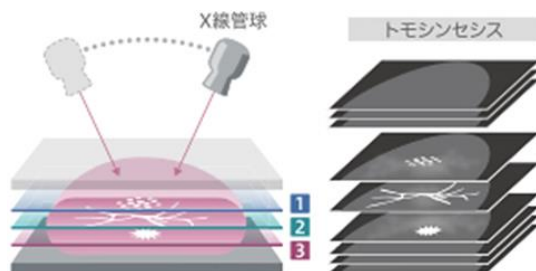


## 3Dマンモグラフィ オプションのご案内 ～トモシンセシスについて～

### トモシンセシス（3Dマンモグラフィ）とは？

トモシンセシス（Tomosynthesis）は乳房を複数の方向から角度を変えて撮影したデータを用いて、任意の高さの断層像を再構成する技術です。

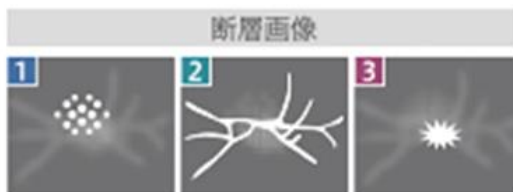


従来の  
マンモグラフィ



重なって  
見えてしまう

トモシンセシス（3Dマンモグラフィ）  
正常な乳腺組織と病変が見やすくなる



石灰化

乳腺

腫瘤

### より精密な診断が可能に

再構成した断層像は乳腺組織の重なりが少なく、従来の2Dマンモグラフィでは発見が難しかった病変の観察がしやすくなります。

また、偽陽性（乳がんではないにも関わらず、乳がんの疑いありと診断されてしまうこと）を減らすことができ、 unnecessary 精密検査を減らし、受診者さんの負担を減らすことができます。

**高濃度乳房の方**など、乳腺の中に隠れてしまう石灰化や腫瘤の診断がされやすくなります。

### 被ばくについて

通常マンモグラフィと比較して若干被ばく線量が増加しますが、乳がん検診の被ばく線量基準の範囲内です。（線量基準：3mGy）

**オプション料金 3,498円（税込）**

※予約時にお電話にてお伝えください。  
（当日の申し込みも可能です。）