

# 外来診療スケジュール (2019年9月)

2019年9月1日現在

	検診内容	月	火	水	木	金
<b>呼吸器内科</b>						
午前	外来診察	鳥居	鳥居	鳥居	鳥居	鳥居
午後	がんドック (プレミアムコース)	鳥居				
<b>消化器内科</b>						
午前	外来診察	小田 依光	水谷 岸	山里	入口 園田	富野 大島
	X線撮影 (胃・大腸)	水谷	小田	園田 富野	依光	山里
	内視鏡 (胃)	入口 岸 山里 岩橋	田中 片岡 吉田 当番医	小田 依光 水谷 大島 当番医	福田 渡邊 当番医	入口 延澤 依光 荒井 園田
	入院検査		富野 園田		小田 岸	
	入院内視鏡治療		依光		水谷 山里	
	内視鏡 (大腸)	園田	大島		大島	小田 橋本
午後	外来診察	小田 依光	水谷	山里	入口 園田	富野 大島
	X線撮影 (大腸)			水谷	小田	
	内視鏡(大腸)	入口 岸 富野	小田 岸 富野 清水	小田 大島 水谷	小田 岸 水谷	山里 依光
	特殊内視鏡検査	山里	依光 中河原	富野	富野	園田
	外来内視鏡治療	霧生	園田 大島	依光 園田	山里 大島	
	がんドック (プレミアムコース)内視鏡	水谷				
専門 外来 (午後)	胃と大腸の専門外来			入口		
	がん相談外来				阿部 (第2・4週のみ)	
<b>乳腺腫瘍外科</b>						
午前	乳がん検診 外来診察	松浦 高見	松浦 伊藤 高見	松浦 菊池(悟)	松浦 鶴田	松浦 高見
午後	外来診察	松浦 高見	高見	松浦	松浦 古賀 (第3週休診)	松浦 高見
	がんドック (レディースコース)		松浦			
<b>婦人科</b>						
午前	子宮がん検診	高江 松田	高江 松田	高江 伊藤	松田 長沢	高江 長沢
午後	外来診察	高江 松田	松田	高江 伊藤	松田	高江 伊藤
	がんドック (レディースコース)		高江			

\* 医師名 青字は男性医師、ピンク字は女性医師で表示しています。

\* 都合により担当医の変更や休診になることがありますので、あらかじめご了承ください。

\* 7月3日(水)より「胃と大腸の専門外来」を始めました。詳細は別紙をご参照ください。



# 胃と大腸の専門外来

消化器内科 毎週（水）13:30～

※予約制ですので、お電話で予約の上お越しください。



## 「胃と大腸の専門外来」を始めました

### ＜外来の内容＞

- 自治体や職場の「胃がん検診」「大腸がん検診」を受診して要精密検査になった方に対して、消化器内科専門医が検診結果や精密検査についての相談をお受けします。
- 個々の状況に応じて、適切な精密検査の予約をお取りします。

### ＜予約の方法＞

- 予約センター（042-327-0002）へ電話し、「胃と大腸の専門外来の予約希望」とお伝えください。

※当外来は、精密検査に不安がある方、迷っている方など事前の相談を希望している方を対象としています。それ以外の方は、通常の外來をご予約ください。

### 東京都がん検診センターで行っている精密検査のご紹介

#### 【胃カメラ】



検査当日は何も食べずに来所していただき、胃の中を内視鏡で観察します。特殊な光で粘膜を観察したり、必要に応じて組織検査を行います。苦痛を軽減するため、安定剤を使つての検査も行っています。

当センターでは年間約 6,000 件の胃カメラを実施しており、1 週間以内に検査が可能です。

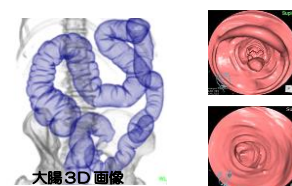
#### 【大腸カメラ】



検査前に洗腸液を飲み、大腸の中をきれいにしてから内視鏡で直接観察します。リラックスして行えるように検査中は安定剤を使用します。

当センターでは年間約 6,000 件の大腸カメラを実施しています。ご希望により女性医師による検査や、当施設内で洗腸液を飲むことも選択できます。

#### 【大腸 CT コロノグラフィー】



大腸を炭酸ガスで膨らませた状態で CT 検査を行い、大腸 3D 画像を作成します。当センターでは最新の CT 装置を導入しており、検査時間は 10～15 分程度です。

検査前に飲む洗腸液の量は内視鏡検査の約 1/10(180ml)ですので、便潜血検査で陽性になったが大腸カメラはハードルが高い…とお考えの方は、ぜひご検討ください。

※精密検査を指示されている場合は、これらの検査はすべて保険診療になります。

ご予約・お問い合わせは下記までお願いいたします。(受付時間 平日 9:00～17:00)

予約

予約専用電話 TEL 042-327-0002

お問い合わせ・相談

保健指導係 TEL 042-327-0201(代) 内線 2217